

## Acebuchales de la Campiña Sur de Cádiz (ES6120015)



Formaciones de acebuches (*Olea europea var. sylvestris*)

### 1. Figuras de protección

#### Zona Especial de Conservación (ZEC)

Declarada mediante el Decreto 1/2015, de 13 de enero. [📄](#)

### 2. Medidas de conservación

#### Plan de Gestión de la ZEC Acebuchales de la Campiña del Sur de Cádiz (ES6120015)

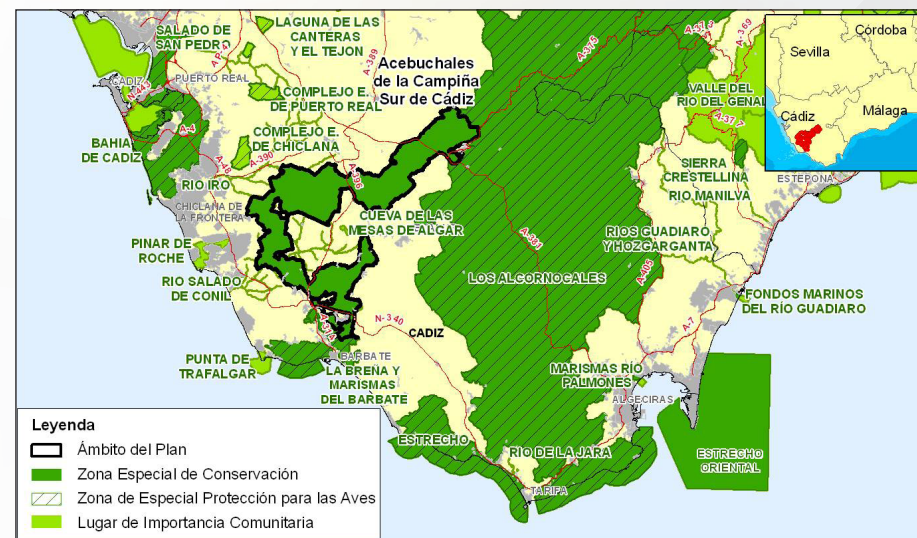
Aprobado por la Orden de 17 de marzo de 2015. [📄](#) [📄](#)

### 3. Ámbito territorial

Superficie aproximada: 26.488,40 ha

Términos municipales: Medina Sidonia, Conil de la Frontera y Alcalá de los Gazules, Chiclana de la Frontera, Vejer de la Frontera y Barbate (Cádiz)

#### Localización



# VALORES AMBIENTALES DE LOS ESPACIOS PROTEGIDOS RED NATURA 2000

## 4. Valores ambientales

### Vegetación y Flora relevante

Las formaciones vegetales más representativas son las masas de acebuchales y, en menor medida, los alcornocales, lentiscares, pastizales, pinares, sabinars, matorrales halofíticos, bosques de ribera y formaciones palustres. La variabilidad en que las formaciones de acebuches (*Olea europea* var. *sylvestris*) hacen acto de presencia da lugar a que se puedan observar conformando bosques densos y sistemas adeshados, así como de forma dispersa alternando con zonas de matorral y pastizal, o entremezclado con otras especies de porte arbóreo como alcornocales (*Quercus suber*), eucaliptos (*Eucalyptus spp.*), pinos (*Pinus spp.*), etc.

En cuanto a las especies de flora relevantes hay que destacar el tomillo blanco (*Thymus albicans*), catalogada en peligro de extinción por el Catálogo Andaluz de Especies Amenazadas (CAEA) y el Catálogo Español de Especies Amenazadas (CEEA), así como cuatro especies Vulnerables según CAEA (*Anthemis bourgaei*, *Euphorbia gaditana*, *Ononis azcaratei*, *Silene stockenii*).

### Fauna relevante

El espacio representa una importante área de dispersión y asentamiento de variedad de rapaces forestales, en especial, de la población reproductora de águila imperial ibérica (*Aquila adalberti*) y del águila perdicera (*Hieraaetus fasciatus*).

Alberga poblaciones de aves esteparias de interés para la conservación, como el cernicalo primilla (*Falco naumanni*), el sisón común (*Tetrax tetrax*), o el aguilucho cenizo (*Circus pygargus*), este último en las proximidades de la ZEC.

También acoge otras especies, que por su condición de amenazadas, carácter endémico o importancia para la conservación del espacio se consideran muy relevantes, entre ellas:

- Salinete (*Aphanius baeticus*), endemismo en grave peligro de extinción
- Ibis eremita (*Geronticus eremita*), considerada una de las aves más amenazadas del planeta, catalogada como Extinta en Andalucía y reintroducida en la zona recientemente
- Los anfibios endémicos, tritón pigmeo (*Triturus pygmaeus*) y salamandra andaluza (*Salamandra salamandra subsp. longirostris*)

### Hábitat de interés comunitario

En el ámbito del ZEC Acebuchales de la Campiña Sur de Cádiz se han identificado 14 Hábitat de Interés Comunitario (HIC), de los que 4 tienen carácter prioritario: «Dunas litorales con *Juniperus spp* (2250)», «Dunas con bosques de *Pinus pinea* y/o *Pinus pinaster* (2270)», «Lagunas y charcas temporales mediterráneas (3170)» y «Pastizales xerofíticos mediterráneos de vivaces y anuales (6220)». De los 11 hábitat restantes, también tienen especial relevancia por su importancia en la gestión del espacio: «Dunas con vegetación esclerófila de *Cisto-Lavanduletalia* (2260)», «Matorrales termomediterráneos y pre-estépicos (5330)», «Dehesas perennifolias de *Quercus spp.* (6310)» y «Bosques de *Olea* y *Ceratonia* (9320)».

### Prioridad de conservación

Considerando la información anterior, se identifican las siguientes Prioridades de Conservación sobre las que se orienta la gestión y conservación del espacio:

- Hábitats vinculados a sistemas dunares
- Pastizales
- Hábitats vinculados a formaciones de acebuchales
- Águila imperial ibérica (*Aquila adalberti*) y águila perdicera (*Hieraaetus fasciatus*)
- Salinete (*Aphanius baeticus*)
- *Euphorbia gaditana*
- Conectividad ecológica

### [Más información sobre el espacio](#)